



Preventie werkt voor ons allemaal Kader/deelstrategie

SBK mei 2024

Aanleiding en wens UWV om in te zetten op preventie

Ambitie 2021-2025

We bieden onze kennis en expertise aan op het terrein van werk en gezondheid, om bij te dragen aan het voorkomen van uitval door werk en aan een goede gezondheidsbeleving. Naast aandacht voor werk en gezondheid willen we voorkomen dat mensen in een kwetsbare positie verder in de (financiële of sociale) problemen raken.

Vraag Raad van Bestuur

Stel een kader op waarlangs UWV de ambitie op preventie verder kan brengen. De ambitie is om onze kennis en expertise (dienstverlening) aan te bieden op het terrein van werk en gezondheid, om zo bij te dragen aan het voorkomen van het hebben van geen werk en/of uitval door arbeidsongeschiktheid. De strategie sluit aan bij waar UWV als uitvoerder van de sociale zekerheid voor staat, Iedereen doet mee. Baken af wat we wel en wat we niet gaan doen en waar de prioriteiten liggen. Het NSOB-advies heeft hiervoor de bodem gelegd. Betrek binnen dit kader wat we meer kunnen doen om onze kennis over arbeid en gezondheid op een laagdrempelige manier bij werkgevers, arbodiensten en andere stakeholders onder de aandacht te brengen.

Waarom – Noodzaak voor UWV

Noodzaak om vanuit UWV bij te dragen aan preventie:

- ✓ Arbeidsdeelname van mensen met een gezondheidsbeperking blijft achter;
- ✓ Kans om vanuit de WIA te herstellen en vervolgens uit de WIA te stromen is gering;
- ✓ De vergrijzing in combinatie met automatisering, robotisering en digitalisering van werk maken de transitie van werk naar werk niet eenvoudig;
- ✓ Investerings in duurzame inzetbaarheid vanuit sociale partners blijven achter;
- ✓ Verzuim neemt laatste jaren weer toe en voert te druk op de sociale zekerheid op. De aanvliegroute van medicaliseren is niet langer houdbaar en uitvoerbaar en leidt bovendien tot grote maatschappelijke kosten;
- ✓ De flexibilisering (geen traditionele banen) van de arbeidsmarkt vraagt van ons om opnieuw te kijken vanuit de cliënten in een uitkeringssituatie naar de aansluiting op de arbeidsmarkt (en daarbinnen de werking van het Arbo-stelsel).

Waarom nog meer?

Arbovisie 2040: preventie staat centraal

Het Kabinet heeft een hoge ambitie neergelegd in de Arbovisie, om de arbeidsomstandigheden in de volle breedte op een hoger niveau te krijgen, door een stevige invulling van de verantwoordelijkheidsverdeling door werkgevers, door een goede ondersteuning van die verantwoordelijkheid door de overheid (regelgeving, handhaving, financiering arbeid gerelateerde zorg), om zo de ongewenste maatschappelijke effecten van doden, ziekten, arbeidsongeschiktheid door werk, die de belangen van werkenden schaden, vooral de meest kwetsbare werkenden, te voorkomen.

Waar ligt een mogelijke rol/de bijdrage van UWV?

- ✓ Aansluiten bij de vereenvoudiging en verduidelijking van regelgeving
- ✓ Aansluiten bij het verbeteren van de kennisinfrastructuur
- ✓ Aansluiten bij inzet op gedragsverandering; aandacht voor de waarde van gezondheid en werk

Octas: investeren in preventie

Het Octas rapport waarin wordt gesteld dat meer investeren in preventie arbeidsongeschiktheid in veel gevallen kan worden voorkomen. Gezonde, weerbare en fitte mensen die zich gewaardeerd voelen, lopen minder risico om langdurig uit te vallen. Effectieve preventie verlaagt het risico op ziekteverzuim en arbeidsongeschiktheid. Een gezonde werkomgeving draagt bij aan een laag ziekteverzuim én versnelt ook de re-integratie als die na ziekte mogelijk is. Zowel werknemers en werkgevers zijn verantwoordelijk voor die gezonde werkomgeving.

Actieplan domein Arbeid en gezondheid

Met het actieplan worden mogelijkheden gezien om de samenwerking te versterken binnen het domein arbeid en gezondheid, waarover de minister de Kamer binnenkort informeert. Dit actieplan wordt gestart naar aanleiding van de uitkomsten van de consultatieronde *denkmeeoverSMB*. Hierover lopen al gesprekken met VWS en SZW.

Kansen

Inzet op preventie door UWV biedt kansen:

- Kennisdeling om uitval door arbeidsongeschiktheid te voorkomen
- Kennisdeling om het perspectief op (nieuw) werk te vergroten
- Beter aansluiten sociale zekerheidswet- en regelgeving en arbeidsmarkt
- Bevorderen inzet op arbeidsdeelname / terugkeer in werk

Waartoe - Doel, focus, rol

Doel: het in stand houden en/of ondersteunen van arbeidsparticipatie

Met het in stand houden en/of ondersteunen van arbeidsparticipatie richt UWV zich op mensen ruim voordat zij aan de poort staan en zet UWV met het ontwikkelen en verspreiden van kennis en het bieden van dienstverlening op het terrein van werk en gezondheid in op preventie, zodat mensen (langer) in het arbeidsproces kunnen blijven.

Nu ondersteunt UWV alleen mensen wanneer zij een beroep doen op een uitkering of voorziening.

	Bevorderen van arbeidsparticipatie		Betrokkenen		
Preventie gericht op:	Bieden van dienstverlening	Kennis (-ontwikkeling en -verspreiding)	Stakeholders	Voor wie	Rol UWV - Attractief partner
Focus van preventie op:					
Voorkomen van uitval door werkloosheid	Voor instroom	Voor instroom	Sociale partners Beroepsorganisaties	Burger Werkende Werknemer	Gidsrol Onderzoek Kennisdeling (Advies)diensten Beleidsontwikkeling
Voorkomen van uitval door ziekte/ Arbeidsongeschiktheid	Voor instroom	Voor instroom	Sociale partners Arbodiensten/ Beroepsorganisaties Verzekeraars Eigenrisicodragers	Burger Werkende werknemer	Gidsrol Onderzoek Kennisdeling (Advies)diensten Beleidsontwikkeling

Wartoe (2) - Richting en afbakening

Richting kader

UWV kan op drie niveaus bijdragen aan het voorkomen van uitval door werkloosheid en arbeidsongeschiktheid **voor instroom** in de sociale zekerheid:

- het primaire niveau: gericht op het voorkomen van problemen in de gehele werkende populatie. Hier is nog geen sprake van uitval of een concrete dreiging tot werkloosheid.
- het secundaire niveau: gericht op het vroegtijdig signaleren van risico's gericht op risicogroepen, als op het individu. Hier kan sprake zijn van dreigende uitval.
- Het tertiaire niveau: het oplossen van bestaande problemen bij mensen die bijna werkloos zijn of al ziek zijn uitgevallen en/of waarvan al bekend is dat ze arbeidsbeperkingen hebben.

Afbakening kader

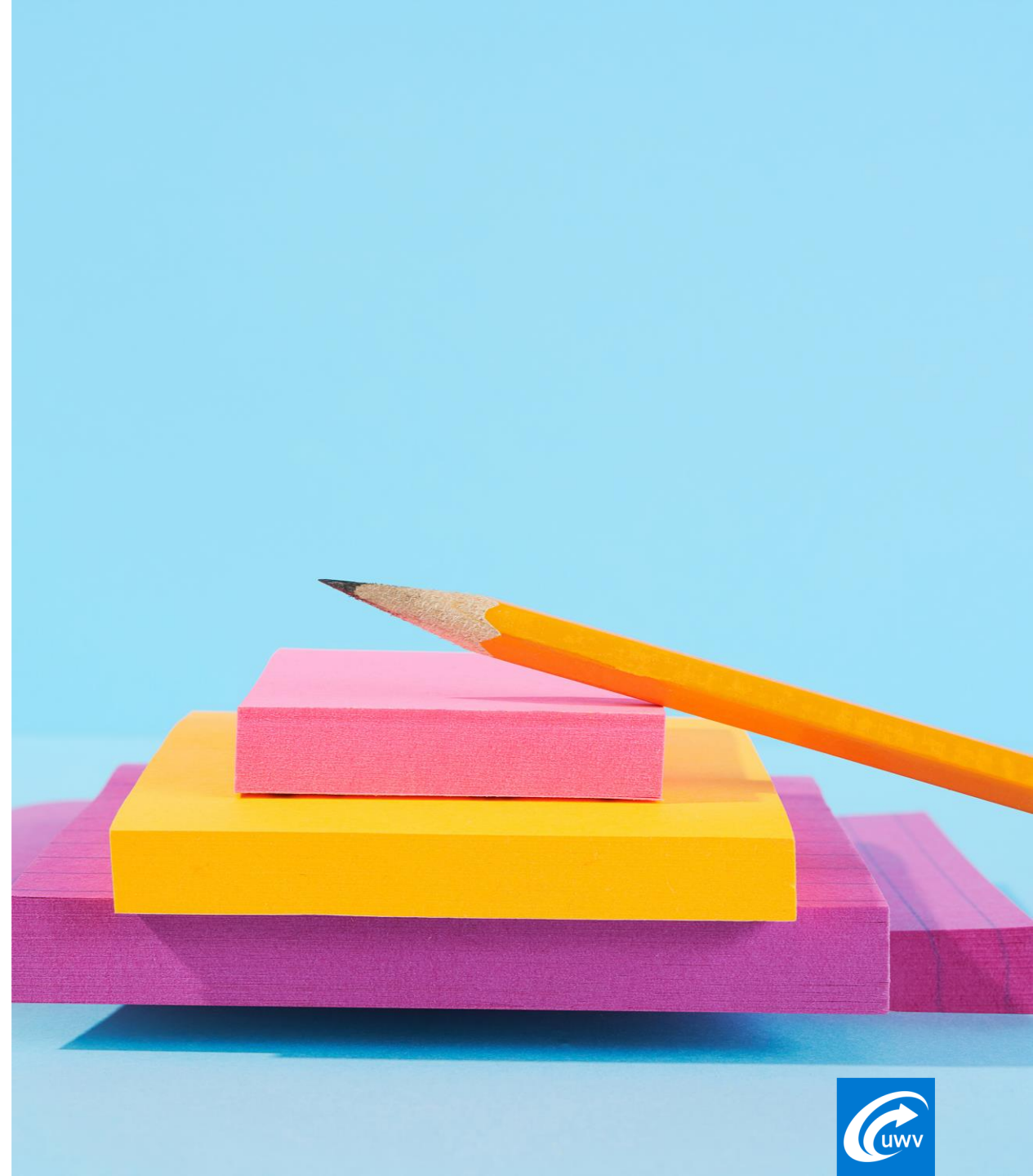
Met dit kader richten we ons (nu nog) niet op de rol die UWV traditioneel al heeft bij:

- het oplossen van bestaande problemen bij cliënten die werkloos zijn of al ziek zijn uitgevallen en/of waarvan al bekend is dat ze arbeidsbeperkingen hebben en;
- handhaving en het voorkomen van schuldenproblematiek (hiervoor loopt een specifiek programma).

Bij de vervolgaanpak (hoe verder) wordt wel geadviseerd om de huidige rol van UWV bij preventie in kaart te brengen en samen te laten komen met de rol die we op primair niveau willen gaan vervullen.

Hoe?

Van – Naar
Concretiseren Kennis en
dienstverlening
Voorbeelden
Vervolg Aanpak
Open innovatie
Tijdpad



Van - Naar (1): visie, kennisdeling, dienstverlening

VAN

VISIE:

Er bestaan vele beelden binnen Nederland en UWV over de rol die UWV heeft ten aanzien van preventie.

KENNISDELING:

UWV deelt (onderzoeks-)kennis op een algemene wijze, zoals openbare publicaties en presentaties.

DIENSTVERLENING:

UWV biedt pas dienstverlening als mensen aan de poort staan.

NAAR

VISIE: GEDEELD EN GEDRAGEN

Mensen weten waar UWV voor staat ten aanzien van preventie en deze rol wordt breed gedragen.

KENNISDELING: GERICHTER

UWV gaat aanvullend gericht kennis delen met andere (overheids-)instanties, doelgroepen of individuen om preventie te bevorderen.

DIENSTVERLENING: HET JUISTE MOMENT

UWV biedt dienstverlening aan op het moment dat mensen hier profijt van hebben met de intentie dat zij nooit aan de poort hoeven te komen.

Van – Naar (2): Verbinden en bekendheid

VAN

VERBINDEN (1):

Meerde instanties in Nederland hebben een rol in preventie. Deze opereren relatief los én hebben weinig verbinding met UWV op preventie.

VERBINDEN (2):

Meerde instanties in Nederland hebben een rol in preventie. Deze opereren relatief los én hebben weinig verbinding met UWV op preventie.

VERBINDEN (3):

Momenteel zijn er al goede initiatieven binnen UWV op het gebied van preventie. Deze zijn nog niet altijd landelijk bekend of benutbaar.

BEKENDHEID:

Mensen weten niet dat ze bij UWV terecht kunnen voor preventie.

NAAR

VERBINDEN (1): UWV BRENGT SAMEN

Preventie is niet alleen van UWV, meerdere andere instanties hebben hierin een rol. UWV wil niet de rol van anderen overnemen, maar wel zorgen dat de partijen zijn verbonden, elkaar weten te vinden en elkaar versterken.

VERBINDEN (2): UWV BRENGT SAMEN

Voor een persoon is het niet altijd duidelijk welke instelling wat kan betekenen in het kader van preventie. UWV fungeert als verbindende factor om mensen wegwijs te maken in hun mogelijkheden.

VERBINDEN (3): UWV BRENGT SAMEN

Goede initiatieven op preventie zijn voor alle relevante UWV-medewerkers in het land bekend en benutbaar. Bij voorkeur is de burger hiervan ook op de hoogte.

BEKENDHEID: ASSOCIATIE UWV EN PREVENTIE

Mensen in Nederland weten dat UWV inzet op preventie en dat zij hiervoor bij ons terecht kunnen.

Concretiseren Kennis en Dienstverlening

Waar kun je aan denken wanneer je inzet op preventie langs de preventieniveaus voor instroom en uitgaande van de synergie tussen duurzame inzetbaarheid (a) en activerende sociale zekerheid (b)? Beiden zijn gericht op het aan het werk houden van mensen.

- a) gericht op mensen tot hun pensioen aan het werk te houden, waarbij de focus voornamelijk ligt op arbeidsomstandigheden, vitaliteit en een leven lang ontwikkelen (van toepassing op de hele beroepsbevolking, zowel werkenden als werklozen).
- b) gericht op het in stand houden/ en/of ondersteunen van arbeidsparticipatie, door aan werkenden en verzekerden tijdig voorzieningen, inkomenszekerheid en (re-integratie) dienstverlening te bieden.

Voor Instroom	Kennisdeling en (werkgevers-)Dienstverlening (gericht op werkgevers en personen → levert UWV vak-ontwikkeling)
Gezond leven en werken (Arbobeleid/ Vitaliteit)	Kennis arbeidsmarkt- en sociale zekerheid (risico) vraagstukken uitbreiden met preventievraagstuk. Kennisdeling op onder andere: risicogroepen, sectorinformatie, gezond leven en werken, omgaan met verzuimvraagstukken, ziekte en werk, perspectief op werk, re-integratie.
Werkloosheid (Van Werk naar Werk)	Dienstverlening (4 maanden) voor einde contract: hulp bij het vinden van werk (1) Loopbaanadviesing Skills-paspoort (in samenwerking met sectoren) Arbeidsmarktadvies (in samenwerking met sectoren) Betreden arbeidsmarkt met startkwalificatie (scholing)
Ziekte/Loondoorbetaling Arbeidsongeschiktheid	Advies en kennisdeling re-integratie eerste spoor en tweede (2) spoor (perspectief op werk, oordeel arbeidsvermogen, ondersteuning bij inclusie/casuïstiek) Inzet arbeidsdeskundigheid (3) Deskundigenoordeel (gericht op re-integratie – anders dan nu benut)

^[1] Extra hulp bij het vinden van werk via werk.nl. Mensen kunnen terecht bij de regionale RMT's. Onder anderen: inzet Werkverkenner, gesprek adviseur UWV, eventuele passende ondersteuning.

^[2] Kenniscentrum: hier loopt een onderzoek vanuit ZonMW en daarnaast is een voorstel gedaan aan UWV vanuit de stakeholders en sectoren Gezondheid, Onderwijs en Gemeenten om in 2024 deel te nemen aan een pilot.

^[3] Pilotstudie AKC – 2024, cahier 32: Preventieve en vroegtijdige inzet van arbeidsdeskundigen

Voorbeelden Kennisdeling en ontwikkeling t.b.v. preventie

Arbeidsmarktinformatie

UWV biedt arbeidsmarktinformatie die op regionaal en sectoraal niveau benut kan worden en brengt ook trends in beeld. Voorbeelden zijn:

- Overstapberoepen
- Kansrijke/kansarme beroepen
- Oplossingsrichtingen voor krapte, bijv. m.b.t. personeelsbehoud
- Skills dashboard voor informatie over vaardigheden
- Beroepskeuze

Deze inzichten zijn o.a. relevant bij het voorkomen van (langdurige) werkloosheid.

Kennis over arbeid, gezondheid en dienstverlening

- Kennis over de relatie gezondheid en arbeidsparticipatie
- Kennis over de effectiviteit van (re-integratie)dienstverlening op werk
- Kennis over instroomrisico's op bedrijfs- en sectorniveau

Voorbeeld preventie Van Werk Naar Werk

Miguel is een 56-jarige administratief medewerker bij een bank. Hij heeft te horen gekregen zijn functie over acht maanden komt te vervallen tijdens een reorganisatie. Miguel wil graag ander werk vinden alvorens zijn huidige werk stopt. Momenteel kan hij zich drie maanden voor de eerste werkloosheidsdag inschrijven bij UWV om te starten met dienstverlening.

Onderzoek laat zien dat Miguel een redelijk grote afstand heeft tot de arbeidsmarkt. Zijn leeftijd verkleint zijn kansen significant, en er is weinig vraag naar administratief medewerkers en veel krimpt in zijn sector. Miguel zal zich waarschijnlijk breder moeten oriënteren. Dit kost tijd én gaat mogelijk gepaard met de noodzaak om nieuwe vaardigheden aan te leren. Hoe eerder hij begint, hoe beter de kans dat hij nog werk vindt voordat hij werkloos wordt.

Door meer in te zetten op preventie, zou Miguel zich eerder tot UWV kunnen richten ongeacht de hoeveelheid maanden dat hij nog werk heeft. Een logische toegangspoort hiervoor zijn de huidige toekomstige RWC's. Zijn kwetsbare situatie (dreigend ontslag en lagere kansen op het vinden van nieuw werk) zijn meer dan voldoende om vroegtijdig te starten met het aanbieden van dienstverlening én kennis van UWV. Te denken valt aan bemiddeling, competentietesten, workshops, of een korte opleiding qua dienstverlening, en arbeidsmarktinformatie qua kennis. Dit hoeft niet exclusief vanuit UWV te komen, maar UWV kan wel als spil fungeren voor Miguel om zijn weg verder te vinden.

Voorbeelden – Voorkomen uitval door Arbeidsongeschiktheid

Casus Anne - Juridisch medewerker - 3 jaar in dienst bij Werkgever

- Anne is uitgevallen met psychische klachten. Zij is inmiddels een jaar ziek. In de afgelopen 3 jaar is zij 2 keer eerder uitgevallen met dezelfde klachten. De werkgever volgt de stappen van Wet Verbetering Poortwachter. Na een jaar ziekte volgt consultatie bij een AD. Oordeel AD: re-integratie tweede spoor. Terugkeer eigen werk/functie in relatie tot psychische klachten niet mogelijk.

Wat had anders gekund: passendheid van de functie/terugkeer eigen werk had bij 13 weken vastgesteld kunnen worden.

Wat kan de bijdrage UWV hierin zijn: delen kennis, verwerken inzet deskundigheid Gezondheid en Werk in proces WvP, ondersteuning bij arbeidsoriëntatie en bij Van Werk Naar Werk.

Casus Koos – Grondwerker - >10 jaar in dienst bij Werkgever (MKB)

- Laatste jaar valt Koos ongeveer eens in de 2 maanden een kleine 2 weken uit. Hij heeft psychische klachten ontwikkeld. Het is inmiddels een vast patroon. Werkgever wil Koos behouden voor zijn werk, vindt het welzijn van de werknemers belangrijk. Handelwijze werkgever wordt door alle werknemers zeer gewaardeerd. Leidt tot grote loyaliteit, van belang in een krappe arbeidsmarkt. Voor de werkgever ontwikkelt zich wel een financieel probleem. Hans heeft geen 'stempeltje', een stempel lijkt de toegangspoort tot instrumenten die ingezet kunnen worden.

Wat kan de bijdrage UWV hierin zijn: adviesvraag AD, participatieverzoek voor inzet vitaliteitscoach (nu alleen mogelijk bij einde dienstverband – WvP).

Wat speelt hier?

In de praktijk zien we nog te weinig terug dat werkgevers preventie en werk oppakken vanuit de participatiegedachte. Werkgevers zijn zich wel steeds meer bewust van het feit dat zij vanuit de participatiegedachte moeten werken. Hoe is vaak niet bekend. (bron: Arbovisie 2040)

Hoe verder – welke stappen kan UWV nemen?

We baseren de vervolgstappen (deels) op de aanpak van de UWV strategie. Deze aanpak bleek in het verleden succesvol. Dit zijn samenwerking, bewustwording, het verstevigen of creëren van het netwerk, om te komen tot een inhoudelijke aanpak. Gebaseerd op het voorgaande (strategie)traject zal dit zo'n half jaar in beslag nemen.

Aspecten van organisatorische aard:

- Samenwerking organiseren binnen UWV door een team samen te stellen met mensen uit verschillende organisatieonderdelen. Preventie is een onderwerp dat heel UWV aangaat.
- stimuleren bewustwording over het belang van preventie binnen UWV. Om in de haarvaten van UWV te komen stellen wij een open innovatie aanpak voor.
- investeren in de infrastructuur van het netwerk binnen en buiten UWV op het thema preventie. De stakeholders hierbij betrekken en toetsen welke behoeften zij hebben. Het netwerk neemt actief deel aan de ontwikkeling op het thema preventie.

Inhoudelijk:

Aan het eind van het half jaar liggen er **twee inhoudelijke producten**:

- een plan van aanpak dat invulling geeft aan de ambitie van UWV en rekening houdt met bovenstaande aspecten. De uitwerking en vormgeving vindt plaats langs de klantreismethodiek. Een nevendoeel is dat heel UWV zich eigenaar voelt en een rol ziet weggelegd.
- een advies op de samenwerking tussen UWV en externe partners.

Hoe verder – welke stappen kan UWV nemen? (2)

Mogelijkheden inhoudelijke aanpak:

- verzilver de mogelijkheden die nu al voor de hand liggen (*quick wins*). Er zijn meerdere voorbeelden te geven over mogelijkheden waarop wij direct kunnen inspringen zoals scholingsfonds, skills paspoort, Regionaal advies centrum werk -> van werk naar werk, één re-integratie regeling, voorzieningen en re-integratie instrumenten in de ZW.
- Inventariseer welke relevante preventieactiviteiten (*best practices*) al plaatsvinden binnen UWV en bekijk of deze inderdaad landelijk bekend zijn en benut kunnen worden. Maak deze breed bekend en beschikbaar.
- Breng in beeld welke behoefte tot kennis of dienstverlening welke doelgroepen of organisaties hebben op welk moment. Sluit hierbij aan op een passende manier.
- Kijk naar opgedane kennis bij andere organisaties (bijvoorbeeld de gezondheidszorg) en het buitenland. Zet deze lessen over in de praktijk binnen UWV.

Uitvoering via open innovatie

Preventie vraagt om goede samenwerking in de keten. Om de samenwerking tot stand te brengen willen we starten met een open innovatie aanpak (eerder toegepast door K&S/Studio4), zodat we (in)zicht krijgen op de initiatieven die er binnen en buiten UWV zijn. Vervolgens willen we deze initiatieven aan elkaar verbinden om hiermee nieuwe en/of gerichte dienstverlening, die aansluit bij de behoefte van onze cliënten en werkgevers, te kunnen bieden (op het juiste moment).

Fase 1: verkenning van interne initiatieven. Hierbij creëren we ambassadeurschap, kennis en executiekracht voor fase 2

Fase 2: opzet open innovatie aanpak om extern te verkennen welke initiatieven er zijn, hoe we gezamenlijk deze initiatieven kunnen verbinden, versterken en/of verbeteren, framen.



Voorbeeld communicatie

open innovatie programma

Alleen als **alles optelt**, kan iedereen meedoen.


Nederland heeft een goed werkende arbeidsmarkt en een vangnet voor iedereen die tijdelijk of langer niet kan werken door werkloosheid of ziekte. Dat is mooi, maar het vraagt ook continue aandacht voor innovatie en vernieuwingen die het systeem en de diensten 'menswaardiger' maken. Dat kan alleen maar samen. UWV schrijft

We starten ons samenwerkingsplatform met het onderwerp preventie. We zoeken nieuwe manieren en werkende oplossingen voor het voorkomen van werkloosheid en arbeidsongeschiktheid. Heb jij een oplossing voor een van onderstaande uitdagingen? Dan komen we graag met je in contact!



Arbeidsbeperkt en toch van waarde

Hoe kunnen we mensen met een arbeidsbeperking een nieuwe en waardevolle invulling van hun leven...


 Pilot project, opschaling, expertise en netwerk

 Deadline verlopen



Altijd actueel blijven

Hoe kunnen we Nederlanders helpen om tijdens hun werkende leven continu mee te groeien met de arbeidsmarkt en de...


 Pilot project, opschaling, expertise en netwerk

 Deadline verlopen



Weer goed beginnen

Hoe kunnen we mensen met een afstand tot de arbeidsmarkt weer in het ritme krijgen zodat ze stap voor stap weer me...

 Pilot project, opschaling, expertise en netwerk

 Deadline verlopen

Wat levert het op?

- Initiatieven (in – en extern) met hoge klantwaarde door betere en/of nieuwe dienstverlening voor onze cliënten en werkgevers
 - Inzicht in de markt van preventie, zowel op bestaande initiatieven als mogelijke (nieuwe) dienstverlening
- Bekendheid en gedragen visie op preventie, zowel in- als extern
 - ambassadeurschap en eigenaarschap voor de medewerker

